



我住在香港 需要防「災」嗎？

大部份香港人從未意識到災害對香港的威脅，尤其在自行應付災後健康風險能力方面，很少市民會接受急救訓練，急救箱和滅火筒更非大部份家庭擁有的應急設備。香港完善的醫療基礎設施，可能令市民產生錯誤的安全感，忽略了災害對健康的威脅。

事實上，香港是全球人口密度位列第四及環太平洋區域內降雨量最多的城市，等同身處於有利傳染病傳播的條件中。加上地理位置關係，每年香港五至十一月均受到熱帶氣旋的侵襲，導致要經常面對水浸、山泥傾瀉等災害。

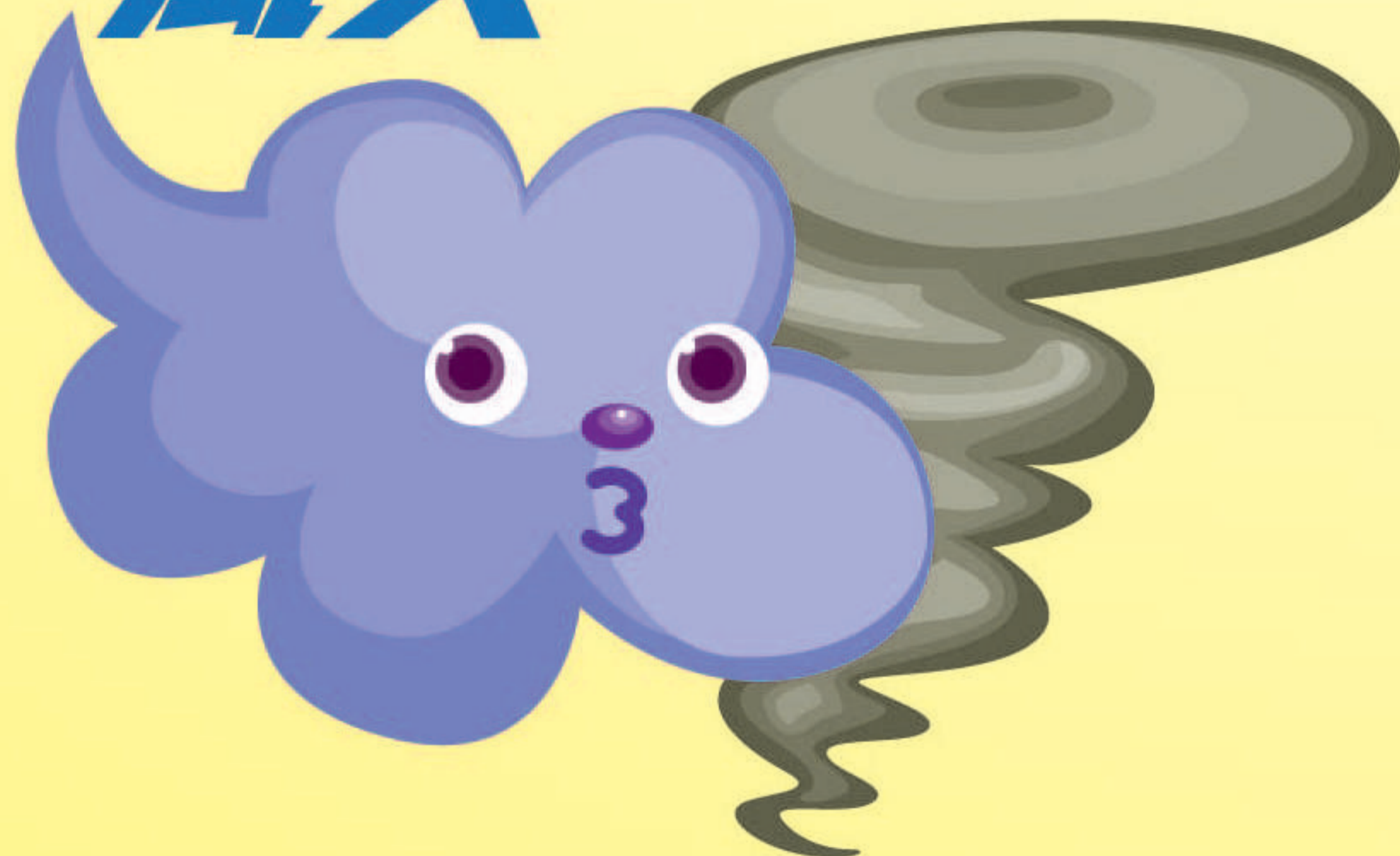
水災



香港水災多在夏季發生，因為香港氣候為典型的海洋性亞熱帶季風氣候，令香港境內時有驟雨和發生雷暴，偶然更會受熱帶氣旋影響而出現暴雨及暴風，釀成不少雨災、山洪暴發及山泥傾瀉意外。



風災



香港每年均受多次颱風吹襲，造成人命及財物的損失。1962年9月的溫黛襲港是至今本港最多人死亡及失蹤的一場風災，其共造成130人死，53人失蹤。

主辦機構：



捐助機構：

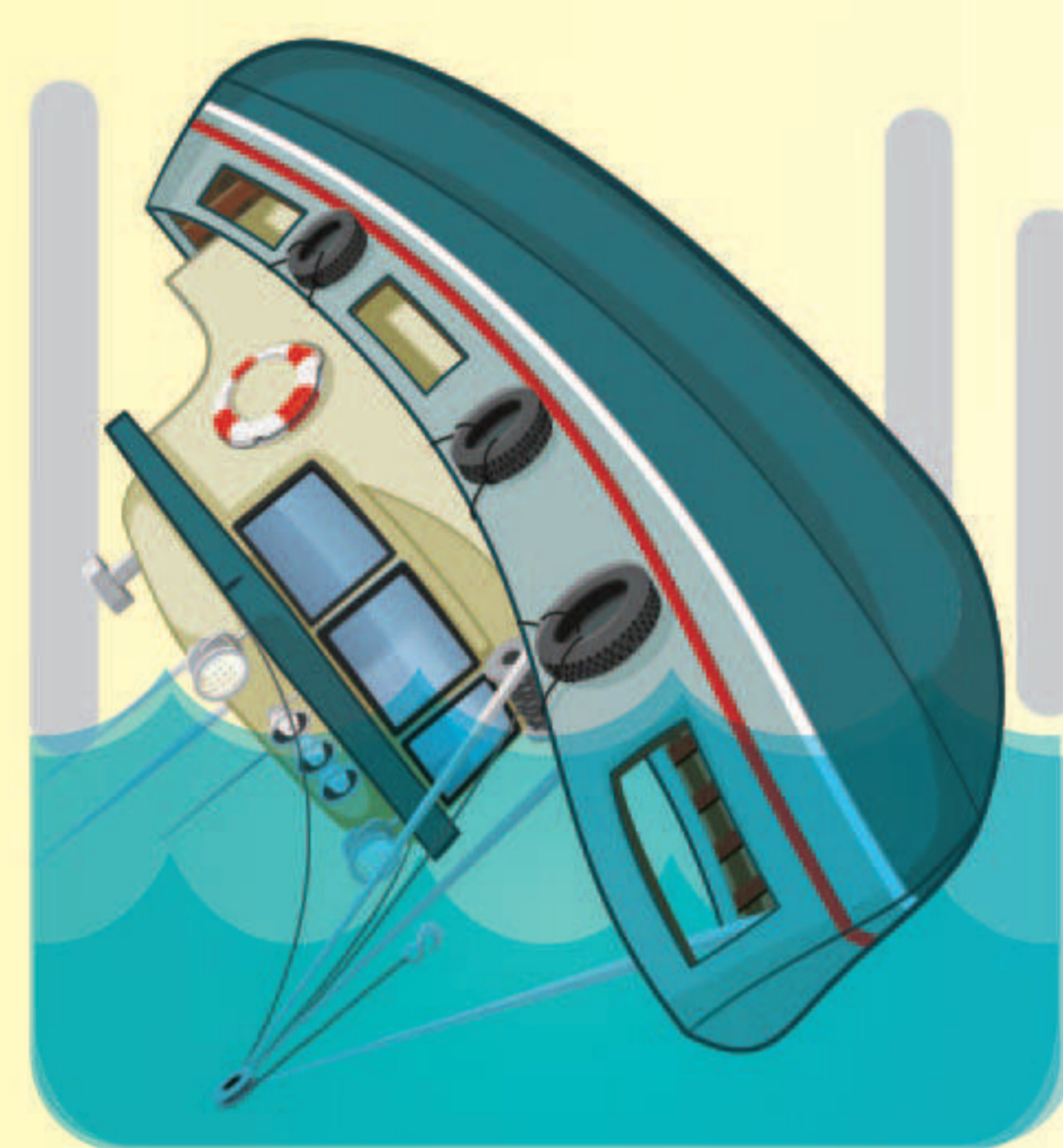


香港賽馬會慈善信託基金
The Hong Kong Jockey Club Charities Trust
同心同步同進 RIDING HIGH TOGETHER

我住在香港 需要防 嗎？

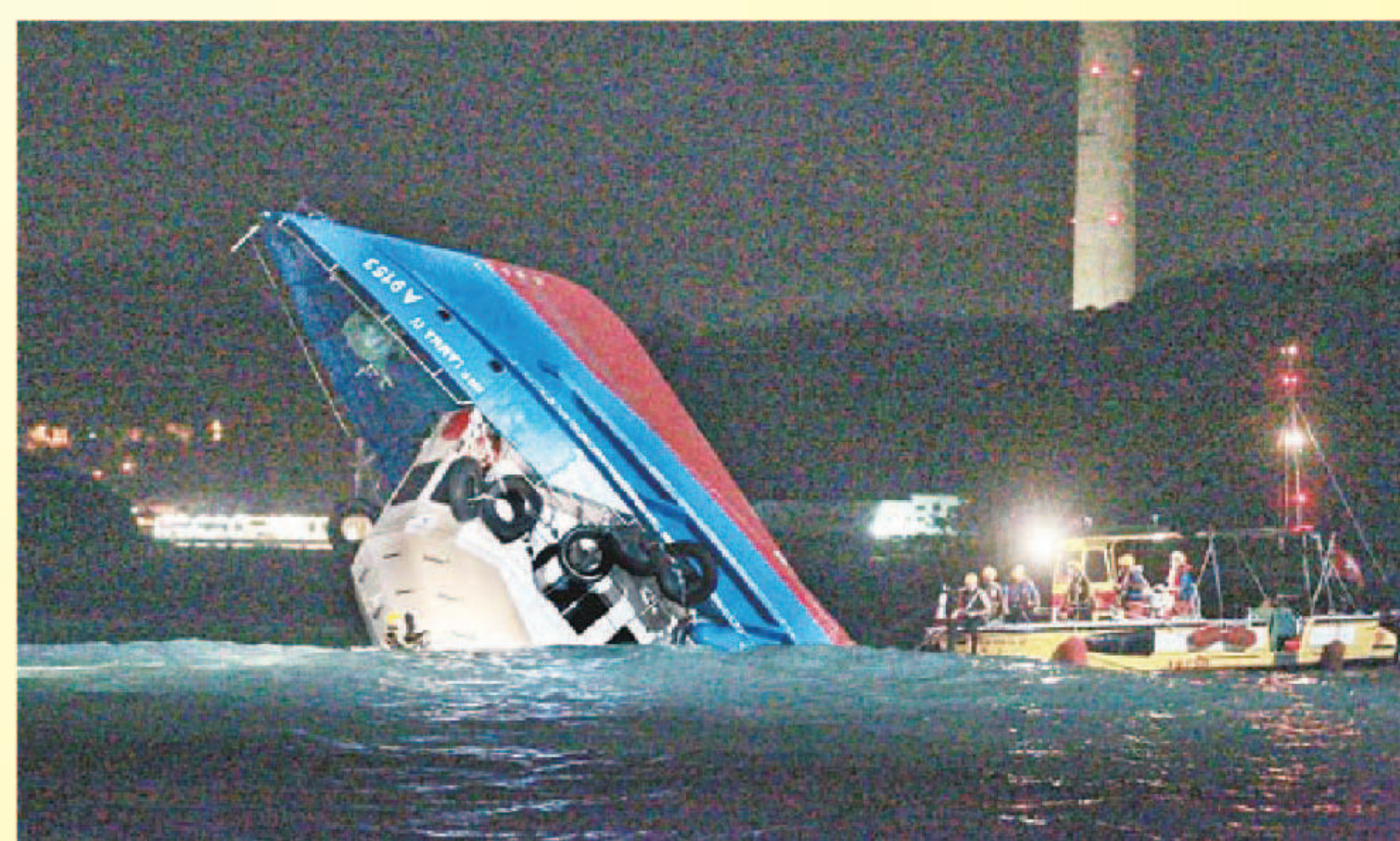


香港火警總數平均每年約有百宗，造成人命和財物的損失。2011年11月30日 花園街排檔火災造成23個排檔被燒毀，多幢唐樓受波及，事故傷亡人數僅次於96年嘉利大廈大火（41死80傷）。



海難

2012年10月1日 南丫島撞船事故，39人死亡及87人受傷



傳染病



2003年2月-6月嚴重急性呼吸系統綜合症「沙士」共1,755人染病，299人死亡。

甚麼是「災難」？

「一個社區或社會功能被嚴重打亂，涉及廣泛的人員、物資、經濟或環境的損失和影響，且超出受影響社區或社會能夠動用的自身資源去應對。」



面對「災難」

我可以有甚麼準備？

- ✓ 學定急救，救人自救？
- ✓ 家中放置滅火筒？
- ✓ 家中放定逃生三寶？
- ✓ 留意大廈的逃生路線？
- ✓ 急救包隨身？
- ✓ 經常留意周圍發生的事物？