

識者生存

CHOOSE TO SURVIVE

大型交通事故篇

MAJOR TRAFFIC INCIDENT



逃生之「旅」!
AN EVACUEE'S JOURNEY!

識者生存
CHOOSE TO SURVIVE
大型交通事故篇
MAJOR TRAFFIC INCIDENT

獎勵

識者生存
CHOOSE TO SURVIVE
大型交通事故篇
MAJOR TRAFFIC INCIDENT

獎勵

識者生存
CHOOSE TO SURVIVE
大型交通事故篇
MAJOR TRAFFIC INCIDENT

獎勵

識者生存
CHOOSE TO SURVIVE
大型交通事故篇
MAJOR TRAFFIC INCIDENT

獎勵

識者生存
CHOOSE TO SURVIVE
大型交通事故篇
MAJOR TRAFFIC INCIDENT

獎勵

識者生存
CHOOSE TO SURVIVE
大型交通事故篇
MAJOR TRAFFIC INCIDENT

獎勵

識者生存
CHOOSE TO SURVIVE
大型交通事故篇
MAJOR TRAFFIC INCIDENT

獎勵

識者生存
CHOOSE TO SURVIVE
大型交通事故篇
MAJOR TRAFFIC INCIDENT

獎勵

識者生存
CHOOSE TO SURVIVE
大型交通事故篇
MAJOR TRAFFIC INCIDENT

獎勵

識者生存
CHOOSE TO SURVIVE
大型交通事故篇
MAJOR TRAFFIC INCIDENT

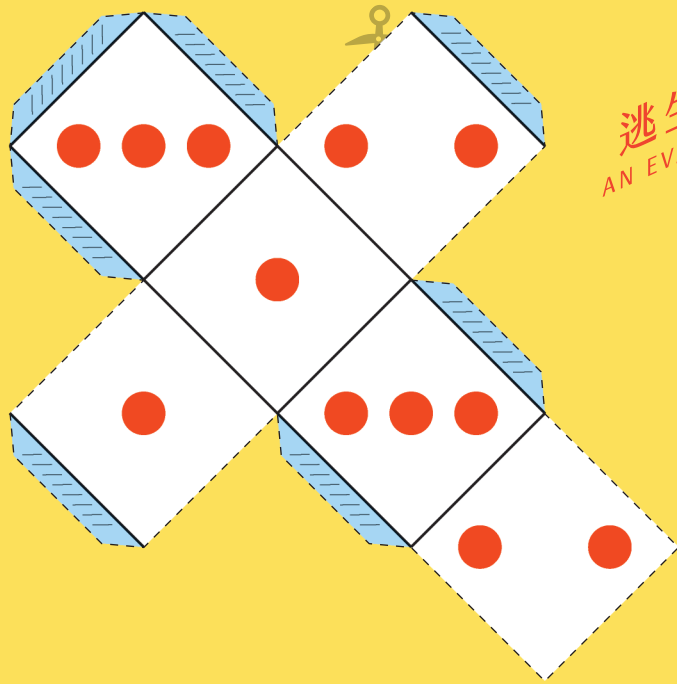
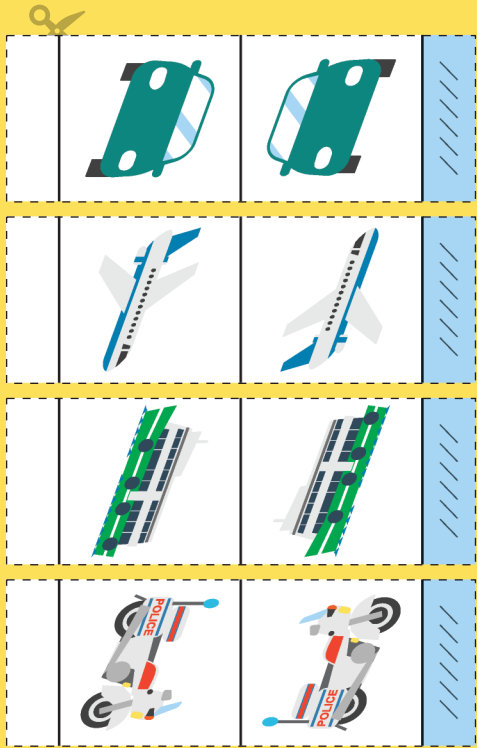
獎勵

識者生存
CHOOSE TO SURVIVE
大型交通事故篇
MAJOR TRAFFIC INCIDENT

獎勵

識者生存
CHOOSE TO SURVIVE
大型交通事故篇
MAJOR TRAFFIC INCIDENT

獎勵



逃生之「旅」!

AN EVACUEE'S JOURNEY!

致災風險：大型交通事故

完成遊戲後：您將學習到乘搭交通工具時，如何保障自身安全，化險為夷。

遊戲人數：2-4人

背景：香港的道路人車繁忙。公共交通工具每天接載大量乘客，一旦事故發生，可以導致大量人命傷亡！作為個人，我們可以採取甚麼方法，在事故發生時能保障安全？

玩法：

1. 參賽者輪流擲骰，通過骰子的點數來決定前進格數。起點是1，終點是28。
2. 如停在寫有「獎勵」/「懲罰」的格子裡，參賽者需抽取「獎勵」/「懲罰」卡一張，並按指示前進或擲多一次 / 退後或暫停一次。
3. 最快到達終點的參賽者勝出。
4. 到達終點時，所擲骰子的點數必須與相差格數完全一致；若骰子點數大於相差的格數，則須按剩餘點數退回遊戲中。

遊戲製作：

1. 列印遊戲 (建議：A3雙面印刷)。
2. 沿虛線剪出遊戲卡、棋子及骰子。
3. 陰影位置用膠水貼上。



乘搭巴士時繫好安全帶。

前進一格



巴士遇上意外被困，用手錘敲碎玻璃窗逃生。

擲多一次



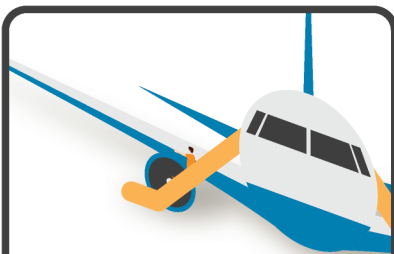
乘搭任何交通工具都時刻保持警覺。

前進一格



乘搭港鐵時遇上意外，保持鎮定，列車到達月台後，迅速向緊急出口逃生。

前進兩格



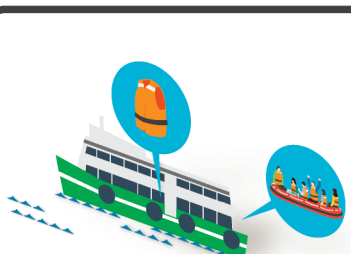
飛機緊急降落後，除去高跟鞋及所有尖銳的物件後，坐上緊急滑梯逃生。

前進兩格



飛機緊急降落後，以正確姿勢坐在滑梯上，雙手向前伸，輕握拳頭，使用緊急滑梯迅速逃生。

前進一格



乘搭海上交通工具時，留意救生衣位置，穿著方法及逃生路線。

前進兩格



留意飛機內的逃生路線，遇到意外時可快速逃生。

前進一格



乘坐遊輪時遇上事故被拋入海中，盡快攀上飄浮物等待救援。

前進一格



飛機遇上意外後緊急降落，把握「黃金90秒」快速逃生。

擲多一次



乘搭巴士時遇上意外，雙手立即抱緊頭部，雙腳頂住前面座位椅背，減少受傷機會。

前進一格



乘搭港鐵時，有乘客的手提電腦冒煙起火，立即通知車長。

擲多一次

識者生存
CHOOSE TO SURVIVE
大型交通事故篇
MAJOR TRAFFIC INCIDENT

獎勵

識者生存
CHOOSE TO SURVIVE
大型交通事故篇
MAJOR TRAFFIC INCIDENT

獎勵

識者生存
CHOOSE TO SURVIVE
大型交通事故篇
MAJOR TRAFFIC INCIDENT

獎勵

識者生存
CHOOSE TO SURVIVE
大型交通事故篇
MAJOR TRAFFIC INCIDENT

獎勵

識者生存
CHOOSE TO SURVIVE
大型交通事故篇
MAJOR TRAFFIC INCIDENT

懲罰

識者生存
CHOOSE TO SURVIVE
大型交通事故篇
MAJOR TRAFFIC INCIDENT

懲罰

識者生存
CHOOSE TO SURVIVE
大型交通事故篇
MAJOR TRAFFIC INCIDENT

獎勵

識者生存
CHOOSE TO SURVIVE
大型交通事故篇
MAJOR TRAFFIC INCIDENT

獎勵

識者生存
CHOOSE TO SURVIVE
大型交通事故篇
MAJOR TRAFFIC INCIDENT

懲罰

識者生存
CHOOSE TO SURVIVE
大型交通事故篇
MAJOR TRAFFIC INCIDENT

懲罰

識者生存
CHOOSE TO SURVIVE
大型交通事故篇
MAJOR TRAFFIC INCIDENT

懲罰

識者生存
CHOOSE TO SURVIVE
大型交通事故篇
MAJOR TRAFFIC INCIDENT

懲罰

識者生存
CHOOSE TO SURVIVE
大型交通事故篇
MAJOR TRAFFIC INCIDENT

懲罰

識者生存
CHOOSE TO SURVIVE
大型交通事故篇
MAJOR TRAFFIC INCIDENT

懲罰

識者生存
CHOOSE TO SURVIVE
大型交通事故篇
MAJOR TRAFFIC INCIDENT

懲罰

識者生存
CHOOSE TO SURVIVE
大型交通事故篇
MAJOR TRAFFIC INCIDENT

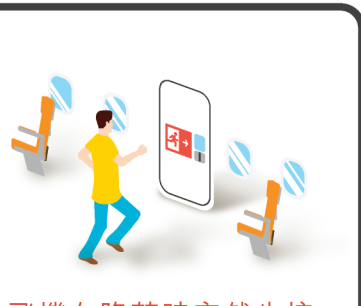
懲罰





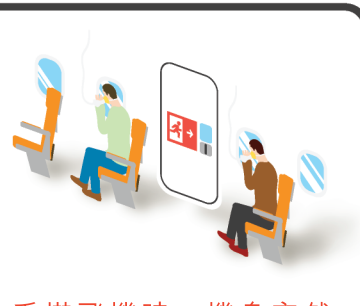
乘搭港鐵時遇上火警，跟隨車長指示立即疏散到安全地方。

前進一格



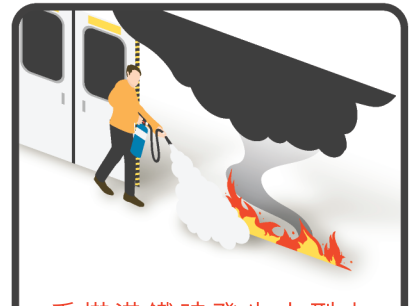
飛機在降落時突然失控，衝出跑道，冷靜聽從工作人員指示，向最近的緊急出口逃生。

前進兩格



乘搭飛機時，機身突然猛烈搖晃，乘客按機長指示，冷靜地帶上安全帶及緊急氧氣面罩。

前進一格



乘搭港鐵時發生小型火警，使用車廂內的滅火筒噴向火源底部，嘗試撲滅火種。

擲多一次



旅遊巴士撞上石壘後停下，保持冷靜並協助車上其他乘客撤離。

前進一格



渡海小輪突然入水翻側，立即穿上救生衣，然後跟從船長指示，登上救生艇逃生。

前進一格



乘坐的巴士撞上前車，但因專注於電話遊戲，未做出保護動作，導致頭部撞傷。

後退兩格



港鐵車廂內發生氣體洩漏，好奇留在現場拍攝，吸入有毒氣體昏迷。

後退一格



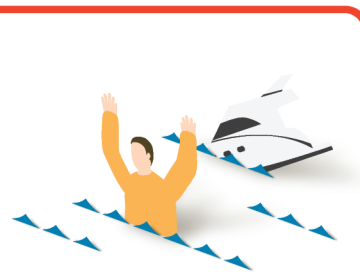
飛機引擎發生故障後緊急降落，在逃生時攜帶行李阻外其他乘客逃生。

後退一格



小巴失控撞向路邊石壘，因沒有繫上安全帶而被拋出車外。

暫停一次



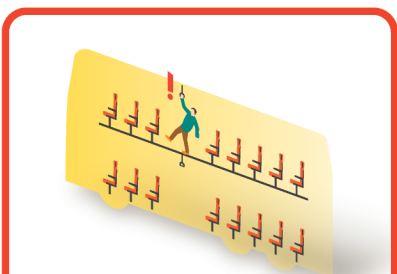
乘搭的遊輪發生事故，未能及時找到救生衣，被拋入海中後遇溺。

後退一格



巴士車頭突然起火，因不懂使用車尾的逃生門而被濃煙焗暈。

暫停一次



站立在上層準備下車時，巴士與前面貨車相撞，不慎從樓梯跌落下層受傷。

後退兩格



飛機緊急降落後，過於慌忙，在逃生滑梯上使用錯誤姿勢，頭部先著地並受重傷。

暫停一次



飛機緊急降落後，堅持留在機艙內收拾行李，錯過逃生時間而吸入大量濃煙。

後退一格



聽到廣播渡海小輪遇到事故，慌忙跳進海中逃生，患上低溫症並昏迷。

後退一格



